



Sensilead
Du sens à la conscience

S'accomplir professionnellement dans son projet de vie



Définir ton projet de vie professionnel, c'est te donner le droit d'être visible et d'agir.

C'est te donner la chance d'être visionnaire et cohérent(e) ! ...

Plus tu seras aligné(e) avec une vision positive de toi-même, plus tu auras de l'impact, du charisme et la capacité d'inspirer les autres par ta consistance d'être.

Aucun succès n'est le fruit du hasard ou de la chance !

Devenir leader de sa vie consiste d'abord à te connaître, tes valeurs, tes qualités intrinsèques, tes aspirations profondes.. ensuite à choisir ce que tu veux accomplir et enfin, apprendre à le mettre en oeuvre.

Résultat : Tu t'accomplis , tu rayannes et tu inspire à la maison comme au travail !

Tu souhaites :

- Donner du sens et un nouveau souffle à ta vie professionnelle
- Réorienter ta carrière et faire des choix professionnels que tu n'as jamais osé faire jusqu'à présent.
- Disposer d'une approche puissante pour accompagner des personnes en questionnement sur leur parcours professionnel.
- Prolonger l'expérience transformatrice de l'Elément Humain©.

Témoignage : Maud CAIXEIRO

Fabienne nous invite à un voyage initiatique à la découverte de Soi. Le parcours de Recherche de Carrière Implicite basé sur l'Elément Humain apporte une très belle surprise, la prise de conscience que tout est déjà là! le diamant n'attend qu'à être trouvé et taillé. Un dialogue génératif entre les différents Soi mené avec beaucoup de précision et sensibilité par Fabienne et enrichi par la force du co-développement en collectif. Merci Fabienne pour ce voyage où les techniques traditionnelles se mêlent à des approches plus profondes. Une exploration tête-coeur-corps qui sort des sentiers battus.

EN GROUPE

3 jrs + 2 jrs

OBJECTIFS PÉDAGOGIQUES

- Renforcer son estime de soi et la connaissance de soi.
- Identifier l'objectif professionnel
- Challenger le modèle des étapes clés de développement pour valider la faisabilité et l'alignement de son ambition.
- Planifier ses prochaines étapes du projet professionnel en élaborant un plan d'action structuré

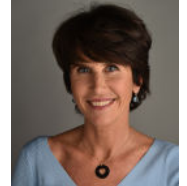
COMPÉTENCES VISÉES

Construire un projet professionnel engageant et mobilisateur

DÉROULEMENT DE LA FORMATION

Alternance de pratique et de théorie dans le cadre de l'apprentissage

INTERVENANTE



Fabienne VAILLANT

LIEU

La Bergerie Etoilée, près d'Agen.

DATES

Horaires : 9h/18h30

Le stage peut être organisé à votre convenance.

BUDGET

35 heures

Prix CPF = 2400 € TTC

Prof libérale/ OPCA : 2500 € HT

Individuel : 1 990 € TTC

Hébergement et restauration :

95 €/jours

Coût du livret participant : 75 euros HT compris.

Minimum 4 personnes, max 8/10

pers pour 1 coach.

Organisme de formation enregistré sous le n° 11 92 170 21 92 auprès de la Préfecture de la Région Ile de France – Cet enregistrement ne vaut pas agrément de l'Etat

Formation
éligible au
C. P. F.



S'accomplir professionnellement dans son projet de vie



**EN GROUPE,
résidentiel**

2 fois 3 Jrs

PROGRAMME

Partie 1 : Identifier en soi-même sa contribution unique

1/ Choisir avec sérénité

- Les représentations du choix.
- Les bénéfices secondaires.
- Assumer ses choix professionnels.
- Les croyances qui me "brident".

2/ Mieux se connaître

- S'ouvrir à soi-même avec les niveaux d'ouverture.
- Accueillir ses craintes et doutes dans la relation.
- La théorie FIRO de Will Schutz.
- Les 3 dimensions du comportement.
- Ses préférences et ses rigidités.

3/ Développer son estime de soi

- Les dimensions de l'estime de soi.
- Son histoire personnelle avec l'estime de soi.
- Les mécanismes de défense.
- Les liens avec la confiance.
- Accéder à son « Essence* »

4/ Définir sa contribution unique

- Se mettre au cœur de sa propre démarche.
- Les rôles de sa vie.
- Soi actuel et soi futur.
- Ébauche de sa contribution.
- Définir sa mission personnelle

Partie 2 : Définir son projet professionnel (1 Mois après)

5/ Se projeter dans sa vie professionnelle future

- Sa situation actuelle :
- Ses envies et mes freins.
- Identifier des objectifs professionnels cohérents avec sa mission.
- Formuler son objectif professionnel.

6/ Identifier son étape de carrière et construire son objectif professionnel

- Identifier les différentes étapes de développement de carrière.
- Expérimenter et se situer dans ces étapes.

7/ Construire les grandes étapes et plan d'actions de son parcours professionnel

- Pour atteindre son projet professionnel, les principaux "pas" à faire sur le chemin.
- Les actions à entreprendre pour réaliser ces étapes.
- Ce que je ferai si je n'y arrive pas : le plan B.

8/ Consolider et valider son projet .

9/ Présentation des projets au groupe, 1 mois après.

PROCESSUS PÉDAGOGIQUE

Cette formation se déroulera en 2 MODULES de 3 jours .

Ce séminaire bénéficie d'une pédagogie progressive composée d'un ensemble d'outils et de méthodes simples et pratiques :

- Un système de prise de décision personnel éprouvé et reconnu à l'échelle internationale.
- Une méthode progressive, profonde et authentique de son développement de carrière, efficace sur toute une vie. Donner un sens à ses intuitions.
- Un processus de planification très clair et très concret

L'Essence :

C'est dans cette zone que l'unique contribution que nous devons apporter par notre travail réside. Nous l'appelons « l'essence ».

C'est seulement cette partie de vous qui est réellement vous, qui n'est pas influencée ou modelée par d'autres ou pas la culture. C'est là que se situe votre carrière « implicite », « implicite » signifiant disponible mais non visible.